

제2외국어/한문 영역(한문)

1. 그림에 나타나지 않은 소재는? [1점]



- ① 石
- ② 寺
- ③ 牛
- ④ 冠
- ⑤ 橋

2. 그림과 그 주요 기능을 제시한 것으로 옳은 것은? [1점]

①	②	③	④	⑤
投	包	負	記	住

3. 다음 조건을 모두 만족하는 한자는? [1점]



- ① 泰
- ② 洞
- ③ 便
- ④ 海
- ⑤ 降

4. ㉠에 해당하는 한자는? [1점]



- ① 守
- ② 告
- ③ 洗
- ④ 捨
- ⑤ 蔽

5. 두 자를 합하여 하나의 한자를 만들 때, ㉠과 ㉡의 음이 모두 옳은 것은? [1점]

○ 日 + 免 = (㉠) ○ 心 + 鬼 = (㉡)

- | | | | |
|-----|---|-----|---|
| ㉠ | ㉡ | ㉠ | ㉡ |
| ① 만 | 귀 | ② 만 | 귀 |
| ③ 면 | 괴 | ④ 면 | 귀 |
| ⑤ 면 | 훈 | | |

6. 그림의 내용으로 보아 ㉠에 알맞은 것은? [1점]



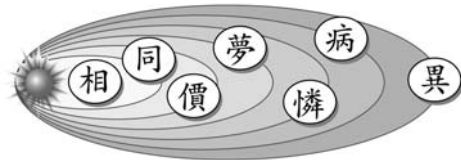
- ① 茶器
- ② 時計
- ③ 雜誌
- ④ 郵票
- ⑤ 飲料

7. 다음 표지판에서 찾을 수 없는 곳은? [1점]



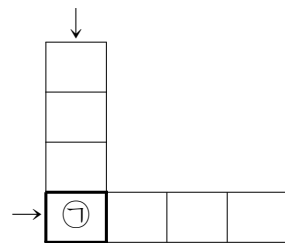
- ① 科學室
- ② 圖書室
- ③ 保健室
- ④ 教務室
- ⑤ 電算室

8. 그림의 글자로 만들 수 있는 사자성어와 관계있는 것은?



- ① 너와 나는 처지가 달라.
- ② 노력해 봐, 꿈은 이루어져.
- ③ 난 단순한 색보다는 화려한 색이 좋아.
- ④ 내가 막상 겪어 보니 너의 심정을 알겠어.
- ⑤ 난 네가 내 편인 줄 알았는데, 내 착각이었어.

9. 화살표 방향으로 성어를 만들 때, ㉠에 알맞은 것은?



【세로 열쇠】 남의 말을 귀담아듣지 아니하고 지나쳐 흘러 버림.
【가로 열쇠】 효도를 다하지 못한 채 아버이를 여윈 자식의 슬픔.

- ① 言 ② 風 ③ 哀 ④ 聞 ⑤ 經

10. 시의 내용과 가장 관계있는 것은?

새해에 만나면 한 해를 축하하는데,
좋은 말로 축하하느라 하루가 떠들썩하네.
'과거에 합격해라', '승진해라',
'장수하고 복 받아라', '돈 많이 벌어라'.....

- 홍석모 -

- ① 占術 ② 自責 ③ 反省 ④ 恭敬 ⑤ 德談

[22~24] 다음 시를 읽고 물음에 답하십시오.

(가) ①一萬二千峯, 高低自不同.
君看日輪上, 高處最先紅.
- 성석린, 『송승지풍악(送僧之楓岳)』 -

(나) 問余何意棲碧山, 笑而不答心自閑.
桃花流水杳然去, 別有天地非人間.
*棲(서): 살다 *杳(묘): 아득하다
- 이백, 『산중답속인(山中答俗人)』 -

22. ㉠의 내용과 가장 가까운 것은?

- ① 千篇一律 ② 表裏不同 ③ 各樣各色
- ④ 多事多難 ⑤ 雪上加霜

23. 위 시에 대한 설명으로 옳은 것만을 <보기>에서 있는 대로 고른 것은?

<보 기>

㉠. (가)의 형식은 오언율시이다.
㉡. (나)의 운자는 ‘山’, ‘閑’, ‘間’이다.
㉢. (가)의 제3구와 제4구는 대우(對偶)이다.
㉣. (나)의 제3구에는 계절적 배경이 드러나 있다.

- ① ㉠, ㉡ ② ㉠, ㉢ ③ ㉡, ㉣
- ④ ㉢, ㉣ ⑤ ㉡, ㉣

24. (가)와 (나)에 대한 설명으로 옳지 않은 것은?

- ① (가)의 ‘日輪’은 해를 의미하는 것이야.
- ② (가)는 해가 질 무렵 붉은 노을을 잘 표현했어.
- ③ (나)는 문답의 형식을 빌려서 구성한 것이야.
- ④ (나)의 제2구에서 시적 화자의 한가로움이 느껴져.
- ⑤ (가)와 (나)는 모두 산을 소재로 하고 있어.

[25~27] 다음 글을 읽고 물음에 답하십시오.

金先生, 善談笑. 嘗訪友人家, 主人設酌, 只佐蔬菜, 先謝曰: “家貧市遠, 絕無兼味, 惟①淡泊是愧耳.” 適有群鷄, 亂啄庭除. 金曰: “大丈夫, 不(㉡)千金, 當斬吾馬, 佐酒.” 主人曰: “斬一馬, 騎何物而還?” 金曰: “借鷄騎還.” 主人, 大笑, 殺鷄餉之.
*啄(탁): 쪼다 *斬(참): 베다 *餉(향): 대접하다
- 『태평한화골계전』 -

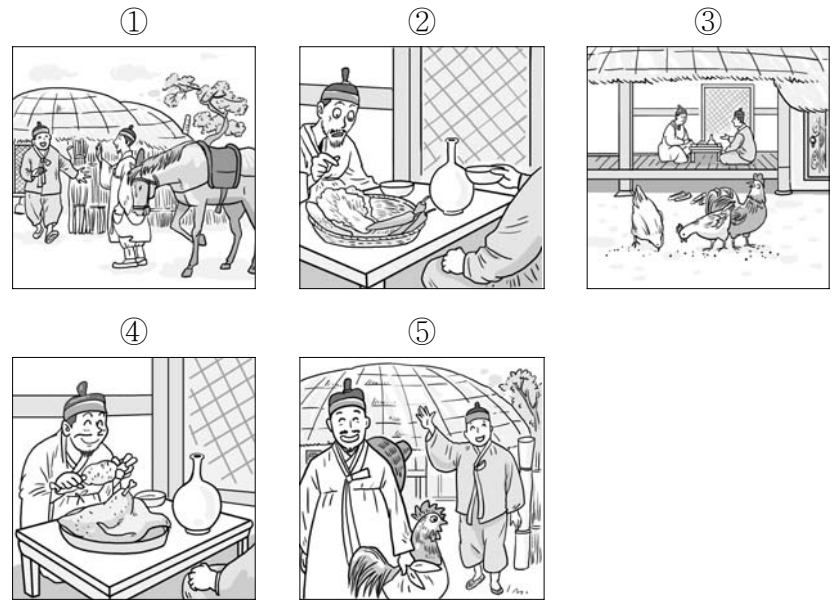
25. ㉠의 독음으로 옳은 것은? [1점]

- ① 담박 ② 담소 ③ 소박 ④ 순백 ⑤ 여백

26. 위 글의 내용으로 보아 ㉡에 가장 알맞은 것은?

- ① 昔 ② 肯 ③ 散 ④ 惜 ⑤ 錯

27. 위 글의 내용과 일치하지 않는 것은?



[28~30] 다음 글을 읽고 물음에 답하십시오.

梁惠王曰: “寡人之於國也, 盡心焉耳矣. 河內凶, 則移其民於河東, 移其粟於河內. 河東凶, 亦然. ㉠察鄰國之政, 無如寡人之用心者, 鄰國之民, 不加少, 寡人之民, 不加多, 何也?” 孟子對曰: “王好戰, 請以戰喻. 填然鼓之, 兵刃既①接, 棄㉡甲曳兵而走, 或百步而後㉢止, 或五十步而後止, 以五十步, 笑百步, 則何如?” 曰: “不可, ㉣直不百步耳, ㉤是亦走也.” 曰: “王知如此, 則(㉥)”
*喻(유): 비유하다
*填然(전연): 북 소리가 울리는 모양
*曳(예): 끌다
- 『맹자』 -

28. ㉠에서 마지막으로 풀이되는 것은?

- ① 察 ② 鄰 ③ 國 ④ 之 ⑤ 政

29. 문맥상 ㉠~㉥의 풀이로 옳은 것은?

- ① ㉠: 끝나다 ② ㉡: 갑옷 ③ ㉢: 저지하다
- ④ ㉣: 곧다 ⑤ ㉤: 옳다

30. 위 글의 흐름으로 보아 ㉥에 들어갈 말의 의미로 알맞은 것은?

- ① 이웃 나라의 재해 대책을 본받을 필요가 있다.
- ② 이웃 나라에 원조를 요청하는 것이 바람직하다.
- ③ 이웃 나라로 도망가는 백성을 용서하지 말아야 한다.
- ④ 이웃 나라에서 오는 백성에게 상을 주고 격려해야 한다.
- ⑤ 이웃 나라보다 백성들이 더 많아지지 않는 것이 당연하다.

* 확인 사항

○ 답안지의 해당란에 필요한 내용을 정확히 기입(표기)했는지 확인하십시오.