

제 4 교시

직업탐구 영역 (디자인일반)

성명  수험 번호

1. 다음 밑줄 친 ㉠~㉣와 관련된 색채 지각 현상에 대한 설명으로 옳은 것을 <보기>에서 고른 것은?(단, 허수아비의 저고리 크기는 같다.)

허수아비 이 솔

㉠ 노란색 들판에 나란히 선 허수아비 형제

형은 ㉡ 남색 저고리 아우는 ㉢ 주황색 저고리

가을 바람 불어 노란 물결 속에 숨었다 나타나는 다정한 허수아비 형제

<보기>

ㄱ. ㉠ 바탕에 ㉡는 ㉢보다 크게 느껴진다.  
 ㄴ. ㉠ 바탕에 ㉡는 ㉢보다 선명하게 느껴진다.  
 ㄷ. ㉡와 ㉢를 배색하면 ㉡는 보색대비에 의해 채도가 높아 보인다.  
 ㄹ. ㉡는 ㉡와 배색하면 원래의 ㉡보다 뚜렷하게 보인다.

- ① ㄱ, ㄴ                      ② ㄱ, ㄷ                      ③ ㄴ, ㄷ  
 ④ ㄴ, ㄹ                      ⑤ ㄷ, ㄹ

2. 다음은 로고마크 디자인의 전개 과정을 나타낸 것이다. (가), (나) 단계에 대한 내용으로 적절한 것을 <보기>에서 고른 것은? [3점]

디자인 컨셉  
 ○ '눈=보다' 라는 의미의 시각적 상징화

전개 과정

조사·수집                      (가)                      (나)                      결정

<보기>

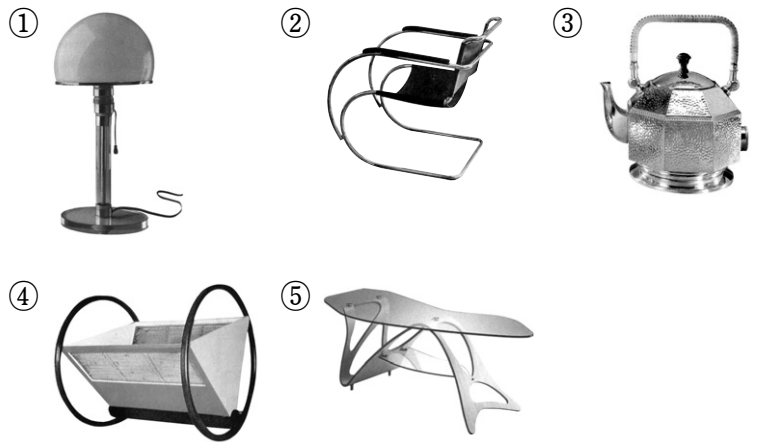
ㄱ. (가)는 이미지를 구상화·사실화한다.  
 ㄴ. (가)는 소구 방향에 적합한 형태로 간략화한다.  
 ㄷ. (나)는 특징적인 구조와 윤곽을 분석한다.  
 ㄹ. (나)는 이미지 요소와 의미 요소를 결합한다.

- ① ㄱ, ㄴ                      ② ㄱ, ㄷ                      ③ ㄴ, ㄷ  
 ④ ㄴ, ㄹ                      ⑤ ㄷ, ㄹ

3. 다음은 바우하우스 시기에 활동한 인물에 관한 조사 내용의 일부이다. (가)의 디자인 작품으로 옳은 것은? [3점]

인 물 명 :  (가)

구분	내 용
주요 경력	• 베를린 바우하우스 운영 • 바우하우스 폐교로 인해 사립 연구소를 개설
작품 경향	• 다양한 구조로 변형할 수 있는 프레임 사용 • 여러 가지 재료를 사용하여 새로운 디자인 창조



4. 다음 대화에서 (가)에 들어갈 디자인 용어로 적절한 것만을 <보기>에서 있는 대로 고른 것은?

2010 디자인 컨퍼런스 주제는 무엇으로 정하면 좋을까요?

최근 생태계 보호와 관련된 디자인이 시대적 추세인 만큼 이것을 주제로 정하면 좋겠습니다.

네, 그렇다면 재활용이나 재사용을 위한 디자인 개발을 촉진하는 계기가 될 수 있겠네요.

그러면 (가) 으로 하시지요.

<보기>

ㄱ. 에코 디자인 (Eco design)  
 ㄴ. 바이오닉 디자인 (Bionic design)  
 ㄷ. 지속가능한 디자인 (Sustainable design)

- ① ㄱ                                      ② ㄴ                                      ③ ㄱ, ㄷ  
 ④ ㄴ, ㄷ                                  ⑤ ㄱ, ㄴ, ㄷ


5. 다음은 '서울 디자인 올림피아드' 를 위한 포스터 디자인에 관한 자료이다. 이에 대한 설명으로 옳은 것은? [3점]



Design is AIR  
SEOUL DESIGN OLYMPIAD 2008  
2008 10. 10 Fri. - 10. 30 Thu.  
개장 시간: 오전 10시부터 오후 10시까지

○ 우리나라 전통 조각보를 모티브로 하여 구(球)를 표현함  
○ 결합과 조화의 이미지를 통해 세계인이 함께하는 축제를 나타냄

- ① 구의 형태는 명암에 의한 양감으로 나타내었다.  
② 문자 요소를 심벌마크로 활용하여 디자인하였다.  
③ 우리의 전통 문화 홍보를 위한 포스터 디자인이다.  
④ 일러스트레이션에는 아르누보의 양식적 특징을 반영하였다.  
⑤ 전통 이미지를 재구성하여 행사의 성격과 의미를 전달하였다.
6. 다음은 소형 음향기기 디자인에 관한 자료이다. 이에 대한 설명으로 적절한 것을 <보기>에서 고른 것은? [3점]



워크맨은 ○○사가 1979년 출시한 헤드폰이 달린 소형 테이프 리코더이다. 이것은 최초의 '개인용 음악 엔터테인먼트 기기' 라는 컨셉으로 형태를 단순화하고 크기와 무게를 획기적으로 줄여 휴대성에 초점을 둔 제품이다.

— <보기> —

ㄱ. 실험적이고 유희적인 형태로 디자인하였다.  
ㄴ. 포스트모더니즘 양식을 대표하는 전자기기이다.  
ㄷ. 기능주의 디자인에 기초한 형태가 나타나고 있다.  
ㄹ. 합목적성의 혁신을 통해 새로운 생활양식을 제공하였다.

① ㄱ, ㄴ    ② ㄱ, ㄷ    ③ ㄴ, ㄷ    ④ ㄴ, ㄹ    ⑤ ㄷ, ㄹ

7. 그림 (가), (나)에 공통으로 나타난 디자인의 특징에 대한 설명으로 적절한 것은? [3점]

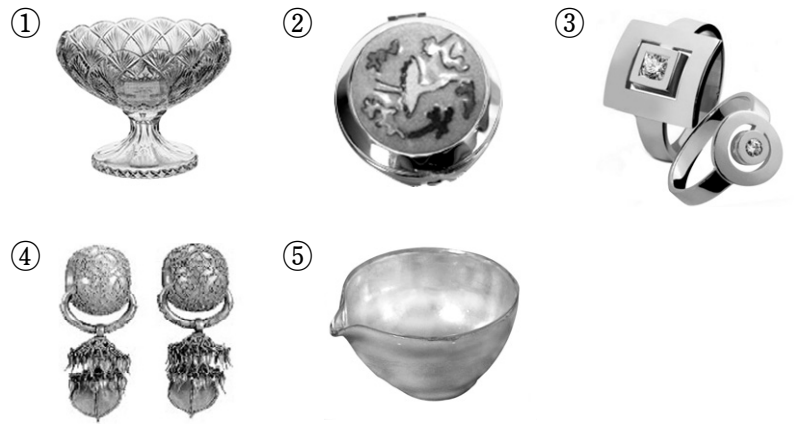
(가)  세계 3대 디자인상 중 하나인 'IDEA' 의 로고마크

(나)  행사 포스터에 쓰인 '언더바공대앞' 문자 디자인

- ① 형태의 심미성보다 가독성을 우선하였다.  
② 점과 선을 반복하여 점증의 원리를 나타내었다.  
③ 기하학적 형태보다 자연적 형태로 디자인하였다.  
④ 서체를 독특하게 변형하여 일관성 있게 표현하였다.  
⑤ 정보의 전달이 용이하도록 캘리그래피로 디자인하였다.

8. 다음 내용에 나타난 기법을 적용한 공예 작품으로 적절한 것은?

이 기법은 금속 표면에 다양하고 독특한 색상의 유약을 입혀 소성한다. 따라서, 이 기법을 사용하면 부식과 습기에 강해져 원형을 오랫동안 보존할 수 있다.



9. 다음은 어느 디자인 분야에 대한 설명이다. 이 분야의 사례로 적절한 것을 <보기>에서 고른 것은?

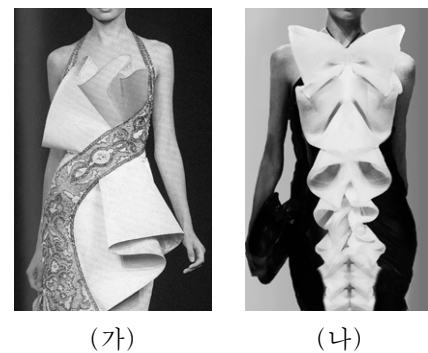
이 디자인은 초기에 내부 장식의 의미가 강했으나 오늘날에는 계획, 코디네이트 등의 개념을 포함하고 있다. 특히 이 분야는 사람의 동작, 행위, 동선 등의 구성을 잘 반영해야 하며 외부 기후 환경에 따른 적절한 분위기 조성이 필요하다.

— <보기> —

ㄱ. 사람의 입술 모양으로 디자인한 전화기  
ㄴ. 인체의 곡선을 응용한 외과용 치료 기기  
ㄷ. 향기와 질감이 개선된 바닥재로 만든 마루  
ㄹ. 싱크대, 냉장고, 세탁기 등으로 구성된 빌트인 시스템

① ㄱ, ㄴ    ② ㄱ, ㄷ    ③ ㄴ, ㄷ  
④ ㄴ, ㄹ    ⑤ ㄷ, ㄹ

10. 다음 (가), (나) 의상에 나타난 디자인 원리에 대한 설명으로 가장 적절한 것은?



- ① (가)는 좌우 대칭에 의한 안정감이 나타난다.  
② (나)는 역대칭에 의한 운동감이 나타난다.  
③ (가)와 (나)는 경쾌한 속도감과 생동감이 나타난다.  
④ (가)는 (나)보다 점이에 의한 리듬감이 잘 나타난다.  
⑤ (나)는 (가)보다 비대칭에 의한 균형감이 잘 나타난다.

11. 다음은 '미하엘 토네트(Michael Thonet)' 가 디자인한 의자에 관한 자료이다. 이를 통해 알 수 있는 내용으로 적절한 것은? [3점]

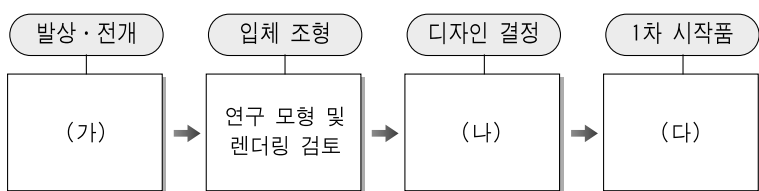
저는 너도밤나무를 필요한 모양으로 휘게 하는 기술로 특허를 얻었습니다. 뛰어난 기능과 디자인을 갖춘 이 의자는 1859년부터 1930년까지 무려 5천만 개 이상이 판매되었습니다.

동그란 판 하나  
동그란 링 하나  
세 개의 조형물

←토네트 의자 No.14

- ① 구성주의 양식으로 형태를 단순하게 표현하였다.
- ② 신조형주의 이념과 형태를 디자인에 반영하였다.
- ③ 재료의 특성을 이용하여 기능성과 심미성을 표현하였다.
- ④ 아르테코의 영향을 받아 장식적인 디자인을 추구하였다.
- ⑤ 목재의 자연적 형태를 이용하여 기계적인 미를 추구하였다.

12. 다음은 제품 개발 진행 과정의 일부를 나타낸 것이다. (가)~(다)에 해당하는 내용으로 적절한 것만을 <보기>에서 있는 대로 고른 것은? [3점]



—<보기>—

ㄱ. (가)에서 정밀한 이미지가 요구될 때 섬네일 스케치로 표현한다.

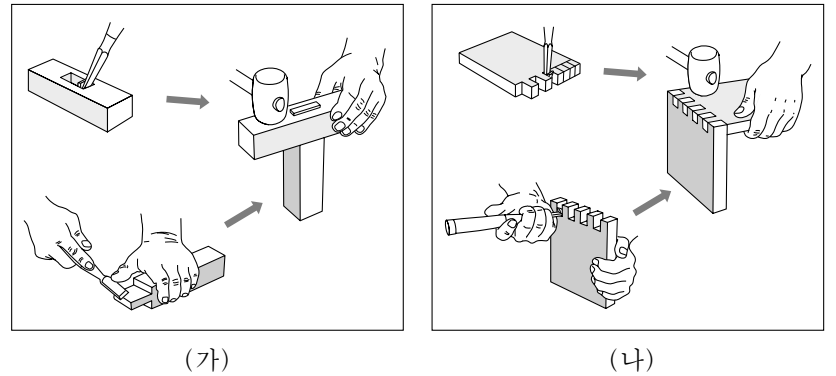
ㄴ. (가)에서 아이디어를 발상할 때 브레인스토밍이나 시네 텍스법을 활용한다.

ㄷ. (나)에서 석고나 플라스틱을 사용하여 제시용 모델을 제작한다.

ㄹ. (다)에서 제작하는 워킹 모델은 외관과 성능 모두를 검토한다.

- ① ㄱ, ㄷ
- ② ㄱ, ㄹ
- ③ ㄴ, ㄹ
- ④ ㄱ, ㄴ, ㄷ
- ⑤ ㄴ, ㄷ, ㄹ

13. 그림은 목재의 짜 맞추기 과정의 일부를 나타낸 것이다. (가), (나)에 해당하는 맞춤의 종류로 옳은 것은? [3점]



- |        |      |
|--------|------|
| (가)    | (나)  |
| ① 장부맞춤 | 사개맞춤 |
| ② 장부맞춤 | 연귀맞춤 |
| ③ 사개맞춤 | 연귀맞춤 |
| ④ 반턱맞춤 | 사개맞춤 |
| ⑤ 반턱맞춤 | 장부맞춤 |

14. 다음 자료에서 알 수 있는 디자인 분야의 사례로 적절한 것만을 <보기>에서 있는 대로 고른 것은?

집게형 손잡이가 달린 이 플러그는 기존 제품에 비해 힘들이지 않고 콘센트에 꽂고 뺄 수 있다. 따라서 어린이나 노인도 편리하고 안전하게 사용할 수 있다.

—<보기>—

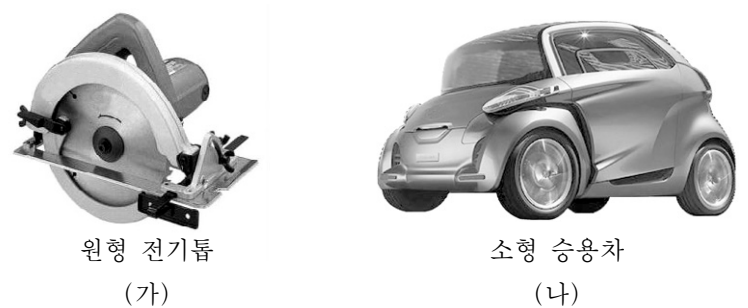
ㄱ. 버튼을 눌러 문을 열 수 있는 냉장고

ㄴ. 바지와 셔츠를 함께 걸 수 있는 다목적 옷걸이

ㄷ. 힘을 분산시켜 손의 부담을 덜어주는 젓가락 보조기

- ① ㄱ
- ② ㄴ
- ③ ㄱ, ㄷ
- ④ ㄴ, ㄷ
- ⑤ ㄱ, ㄴ, ㄷ

15. 그림은 제품디자인의 사례이다. (가), (나)를 디자인할 때 고려해야 할 내용으로 적절한 것을 <보기>에서 고른 것은?



—<보기>—

ㄱ. (가)는 유행 창출을 목적으로 패션성을 중시한다.

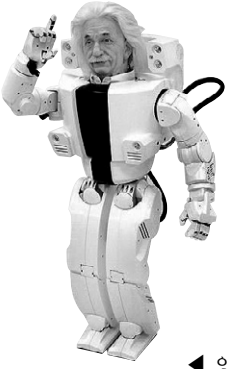
ㄴ. (가)는 휴대와 조작의 편리성, 안전성을 우선시한다.

ㄷ. (나)는 지속적으로 새로운 스타일의 변화를 추구한다.

ㄹ. (나)는 희소성을 높이기 위해 기능과 형태를 단순화한다.

- ① ㄱ, ㄴ
- ② ㄱ, ㄷ
- ③ ㄴ, ㄷ
- ④ ㄴ, ㄹ
- ⑤ ㄷ, ㄹ

16. 다음 자료를 통해 유추할 수 있는 미래의 디자인 현상으로 가장 적절한 것은? [3점]



디지털 기술은 인간과 기계의 관계에서 아날로그 시대가 지닌 기술적 한계를 극복해 가는 데 기여하고 있다. 이러한 디지털 기술을 반영한 로봇 디자인이 추구하는 목표는 '휴보' 처럼 로봇이 기계로서만 존재하기 보다는 아날로그적 감성을 통해 인간과 교감할 수 있는 모습과 기능을 갖추는 것이다.

◀ 인간을 닮은 로봇 '알버트 휴보(Albert HUBO)'

- ① 기능 중심의 실용적 디자인이 중요해질 것이다.
- ② 경제적 효율성을 위한 기계화가 가속될 것이다.
- ③ 모듈러를 이용한 디자인 제작 방식이 줄어들 것이다.
- ④ 인터랙티브를 중시하는 디자인의 비중이 커질 것이다.
- ⑤ 디지털의 역할이 축소되고 아날로그 기술이 확산될 것이다.

17. 다음은 디자인 조건과 관련된 대화 내용이다. (가)에 들어갈 말로 가장 적절한 것은?

선생님 : 오늘 수업 주제는 5~7세 어린이들을 위한 아동복 디자인입니다. 특히 이번 디자인의 방향은 실용성에 중점을 두어야 합니다. 이 조건에 맞추어 하고 싶은 디자인에 대해 말해보세요.

학 생 :  (가)

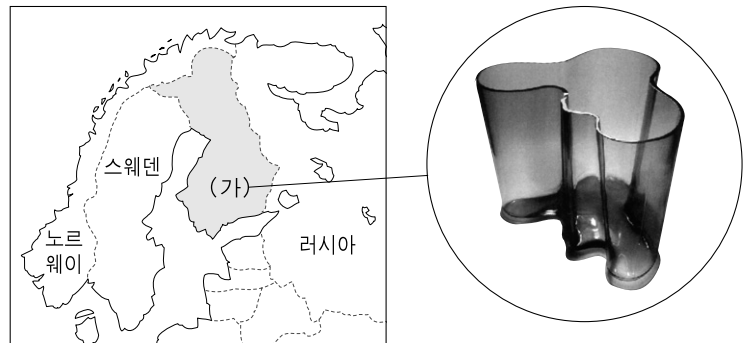
- ① 개성을 강조하기 위해 한글을 응용하고 싶어요.
- ② 귀엽게 보이도록 예쁜 캐릭터를 넣어보고 싶어요.
- ③ 계절에 맞도록 밝고 경쾌한 색상을 활용하고 싶어요.
- ④ 경제적 부담이 없도록 저렴한 옷감을 활용하고 싶어요.
- ⑤ 땀 흡수가 잘되고 신축성이 좋은 소재를 활용하고 싶어요.

18. 그림 (가)는 목공예, (나)는 도자공예 작품이다. 이에 대한 설명으로 옳은 것은?



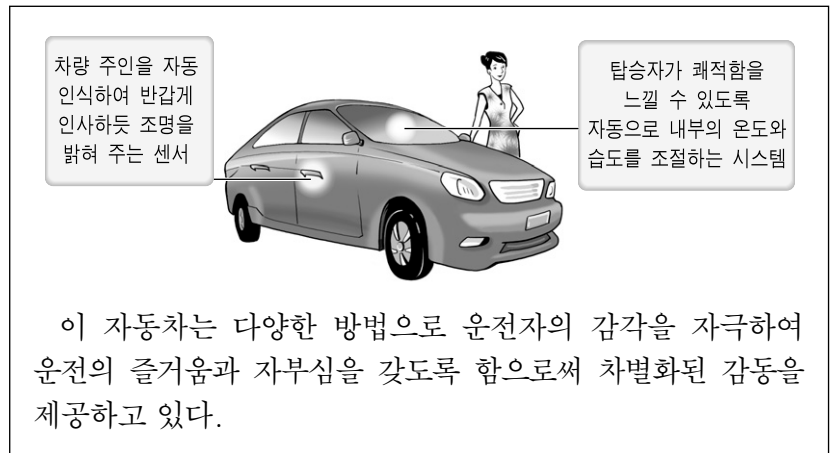
- ① (가)는 유기적 형태와 기능적 구조를 가지고 있다.
- ② (나)는 물레 성형 후 산화철이나 흑유로 채색하였다.
- ③ (나)는 흡수성을 높이기 위해 초벌구이 전에 시유한다.
- ④ (가)는 (나)보다 내수성이 우수하다.
- ⑤ (가)와 (나)는 심미정보다 실용성을 추구하였다.

19. 그림은 북유럽 지역에 있는 어떤 나라의 디자인 작품을 나타낸 것이다. (가)나라와 관련된 디자인 역사에 대한 설명으로 옳은 것은? [3점]



- ① 분리와 그룹의 창립 전시회가 개최되었다.
- ② 대니시 모던 스타일의 디자인이 탄생하였다.
- ③ 숏사스를 중심으로 급진적 디자인 운동이 일어났다.
- ④ 유겐트라는 잡지의 출간을 통해 새로운 디자인을 전파하였다.
- ⑤ 이탈리아 사(社)는 디자인 공모전을 통해 유능한 디자이너를 발굴하였다.

20. 다음 자료에 나타난 디자인 경향에 해당하는 사례로 적절한 것을 <보기>에서 고른 것은?



이 자동차는 다양한 방법으로 운전자의 감각을 자극하여 운전의 즐거움과 자부심을 갖도록 함으로써 차별화된 감동을 제공하고 있다.

- <보기> —
- ㄱ. 조약돌의 형태를 닮은 화장품 케이스
  - ㄴ. 향기가 나면서 무드 램프가 켜지는 TV
  - ㄷ. 휴대가 간편하도록 손쉽게 접을 수 있는 자전거
  - ㄹ. 상어의 피부 구조를 응용하여 마찰력을 줄인 수영복

- ① ㄱ, ㄴ                      ② ㄱ, ㄷ                      ③ ㄴ, ㄷ
- ④ ㄴ, ㄹ                      ⑤ ㄷ, ㄹ

\* 확인 사항  
○ 답안지의 해당란에 필요한 내용을 정확히 기입(표기)했는지 확인 하시오.