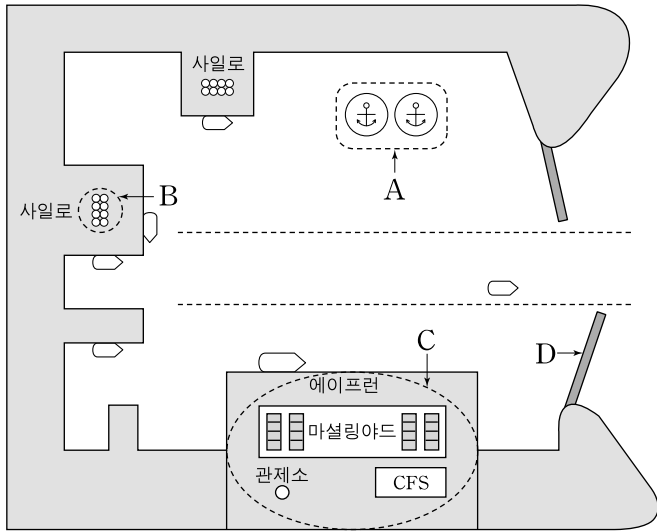


제 4 교시

직업탐구 영역 (해사일반)

성명 수험 번호

1. 그림은 ○○항의 항만 시설을 간략히 나타낸 것이다. A~D 시설에 대한 설명으로 옳은 것은?



- ① A는 선박 선회장이다.
- ② B는 고철 야적장이다.
- ③ C는 컨테이너 부두이다.
- ④ D는 수역 시설이다.
- ⑤ A는 기능 시설이고, B는 기본 시설이다.

2. 다음은 안전관리시스템 인증 심사 결과 보고서의 일부이다. (가), (나)에 대한 설명으로 옳은 것을 <보기>에서 고른 것은?

○ 피심사 기관 : ○○해운(주) 및 선박 △△호 ○ 심사 일시 : 2009. 9. 13 ○ 심사 기관 : 한국선급(KR) ○ 심사 종류 : 초기 인증 심사 ○ 심사 결과		
	○○해운(주)	선박 △△호
지적 사항	경부적합 사항 5개	경부적합 사항 3개
시정 조치 기한	2009. 10. 12	2009. 10. 12
증서	(가)	(나)

— <보기> —

ㄱ. (가)는 회사가 국제안전관리규정을 준수하고 있음을 의미한다.
 ㄴ. (나)는 선박 회사에서 심사를 대행하여 발급할 수 있다.
 ㄷ. (나)는 선박이 ISO 9001 체제를 구축하였음을 의미한다.
 ㄹ. (가), (나)는 선박의 안전 및 해양 오염 방지를 목적으로 한다.

- ① ㄱ, ㄴ ② ㄱ, ㄷ ③ ㄴ, ㄷ
- ④ ㄴ, ㄹ ⑤ ㄷ, ㄹ

3. 표는 ○○호에서 보존 중인 기름 기록부의 최종 페이지 기재 내용이다. 이에 관한 설명으로 옳은 것을 <보기>에서 고른 것은? [3점]

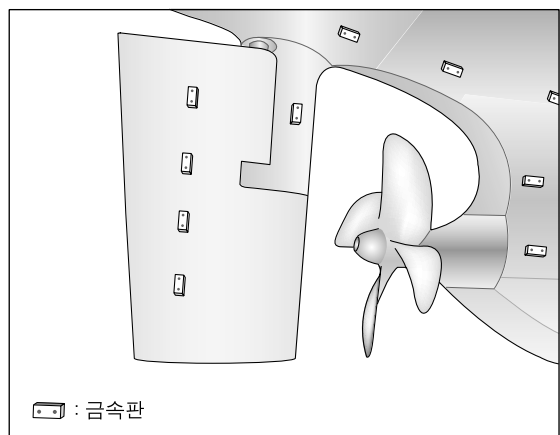
Date	Code (letter)	Item (number)	Record of Operations/Signature of Officer in Charge
2008. 9. 1	(가)	27.1 27.2 27.3	Singapore 13:00~18:00 H.F.O.(S.G. : 0.965, Vis. : 370 cSt) Received quantity : 1,000 M/T Tank : F.O. Tank Total : 2,000 M/T C/E K. D. HONG
Signature of Master			K. J. LIM

— <보기> —

ㄱ. (가)에 들어갈 작업 부호(문자)는 H이다.
 ㄴ. 기재된 작업의 책임자는 1등 기관사이다.
 ㄷ. 기재된 작업은 화물유의 적재에 관한 사항이다.
 ㄹ. 이 기름 기록부는 2011년 8월 31일까지 보존해야 한다.

- ① ㄱ, ㄴ ② ㄱ, ㄷ ③ ㄴ, ㄷ
- ④ ㄴ, ㄹ ⑤ ㄷ, ㄹ

4. 그림은 선미 선체와 타(rudder)에 부착된 어떤 금속판을 나타낸 것이다. 이에 대한 설명으로 옳은 것을 <보기>에서 고른 것은?

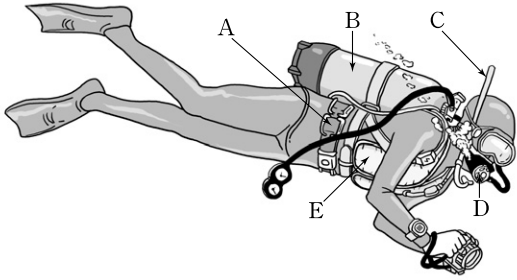


— <보기> —

ㄱ. 강판의 전식 작용을 방지한다.
 ㄴ. 선체의 마찰 저항을 줄여준다.
 ㄷ. 해수 중에서 강판보다 이온화 경향이 크다.
 ㄹ. 해양 생물이 선체에 달라붙는 것을 방지한다.

- ① ㄱ, ㄴ ② ㄱ, ㄷ ③ ㄴ, ㄷ
- ④ ㄴ, ㄹ ⑤ ㄷ, ㄹ

5. 그림은 수중 촬영을 하는 다이버의 모습이다. A~E 장비에 대한 설명으로 옳지 않은 것은? [3점]



- ① A는 납의 무게로 부력을 상쇄시키는 역할을 한다.
- ② B는 공기를 고압으로 압축하여 저장한 통이다.
- ③ C는 수면에서 이동할 때 호흡을 하기 위해 필요하다.
- ④ D는 공기압을 주위 수압과 같게 자동으로 조절해 준다.
- ⑤ E는 신체의 열손실과 부상을 방지하기 위해 착용한다.

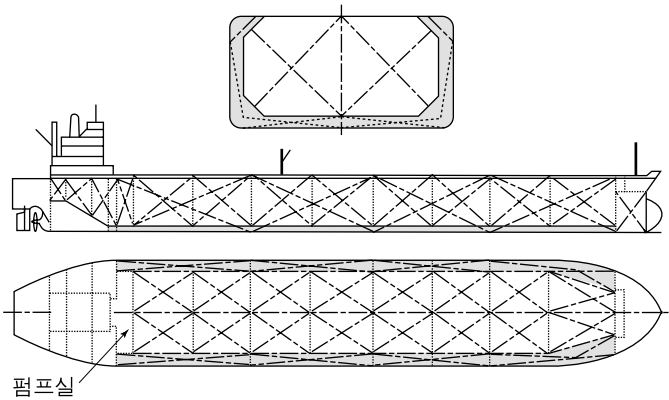
6. 다음 상황에서 선박의 안정성 변화에 가장 크게 영향을 미친 요인은? (단, K는 기선, G는 중심, M은 경심이다.) [3점]

목재 운반선 ○○호는 2009년 1월 10일 캐나다 밴쿠버항에서 원목을 만재하고 출항하였다. 그리고 북태평양을 대권 항해하여 2009년 1월 25일 목포항에 입항하였다. 이 선박의 출입항 시 안정성 자료는 다음과 같다.

	KG (m)	KM (m)
출항	12.0	12.8
입항	12.2	12.6

- ① 선저 연료 탱크의 연료 소비
- ② 화물창 밑지 탱크의 밑지 배출
- ③ 기관실 밑지를 밑지 탱크로 이송
- ④ 톱 사이드 탱크의 선박 평형수 배출
- ⑤ 선저 밸러스트 탱크에 선박 평형수 적재

7. 그림은 ○○호 화물창의 단면과 배치를 나타낸 것이다. 이 선박에 대한 설명으로 옳은 것을 <보기>에서 고른 것은? [3점]

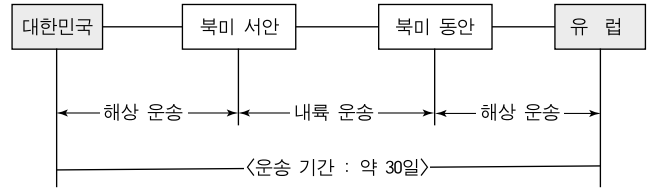


<보기>

- ㄱ. 이중 선체 구조로 되어 있다.
- ㄴ. 화물창이 중형의 격벽으로 구획되어 있다.
- ㄷ. 화물창에 시프팅 보드(shifting board)가 설치되어 있다.
- ㄹ. 화물의 기화 억제를 위해 특수한 탱크 구조로 되어 있다.

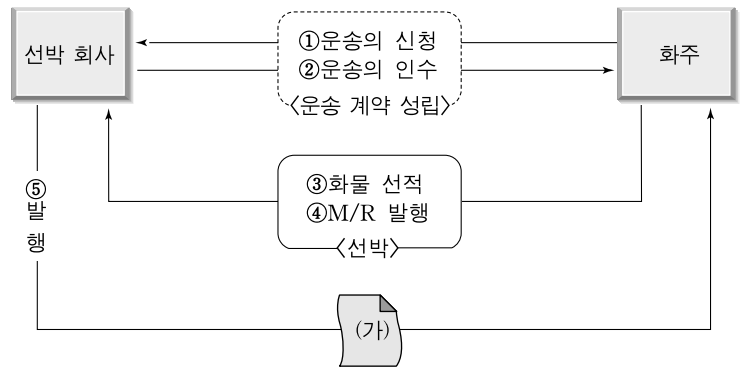
- ① ㄱ, ㄴ ② ㄱ, ㄷ ③ ㄴ, ㄷ ④ ㄴ, ㄹ ⑤ ㄷ, ㄹ

8. 그림은 우리나라와 유럽 간의 화물 운송 경로 중 하나이다. 이 운송 방식에 관한 설명으로 옳은 것은?



- ① 복합 운송이다.
- ② 내국 선화 증권이 사용된다.
- ③ 벌크 화물 운송에 주로 이용된다.
- ④ 부정기선 화물 운송에 주로 이용된다.
- ⑤ 각 운송 구간마다 다른 운임이 적용된다.

9. 그림은 화물 운송 계약에 따른 선적 서류 발급 과정이다. (가)에 대한 설명으로 옳은 것을 <보기>에서 고른 것은?



<보기>

- ㄱ. 운임 증서이다.
- ㄴ. 화물의 보험 증권이다.
- ㄷ. 화물에 대한 권리 증권이다.
- ㄹ. 선적을 증명하는 유가 증권이다.

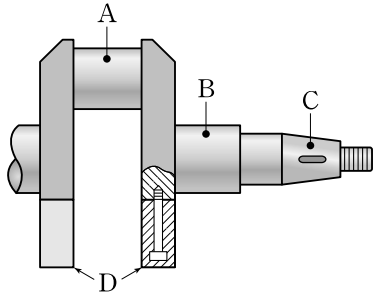
- ① ㄱ, ㄴ ② ㄱ, ㄷ ③ ㄴ, ㄷ ④ ㄴ, ㄹ ⑤ ㄷ, ㄹ

10. 다음 수업 장면에서 선생님의 질문에 바르게 대답한 학생을 고른 것은?



- ① 경숙, 송하 ② 경숙, 수현 ③ 송하, 수현
- ④ 송하, 현이 ⑤ 수현, 현이

11. 그림은 4행정 사이클 디젤 기관의 크랭크축계의 일부를 나타낸 것이다. A~D 부분과 관련된 설명으로 옳은 것을 <보기>에서 고른 것은? [3점]

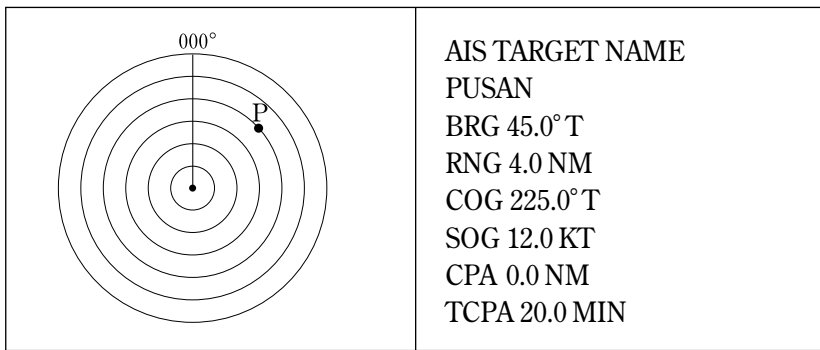


<보기>

- ㄱ. A는 피스톤 로드와 연결되어 동력을 받는다.
- ㄴ. B는 주베어링에 의해 지지되고 회전한다.
- ㄷ. C에는 출력을 높이기 위해 플라이휠이 설치된다.
- ㄹ. D는 회전 질량의 균형을 유지하기 위한 균형추이다.

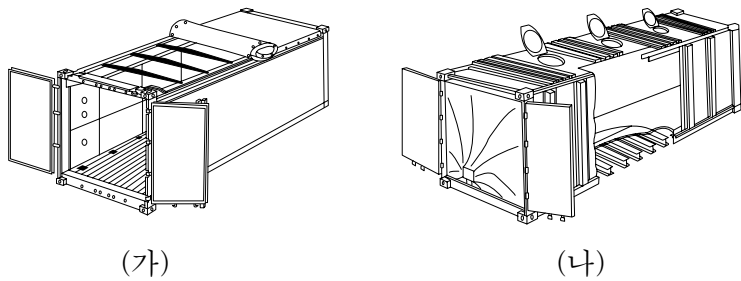
- ① ㄱ, ㄴ ② ㄱ, ㄷ ③ ㄴ, ㄷ ④ ㄴ, ㄹ ⑤ ㄷ, ㄹ

12. 다음은 묘박 중인 본선의 알파 레이더 화면에 나타난 정보이다. 진방위 화면상의 영상 P에 대한 판독으로 옳지 않은 것은? [3점]



- ① 진침로가 225°이다.
- ② 대지 속력이 12 노트이다.
- ③ 본선과 충돌의 위험이 없다.
- ④ 본선으로부터 4 마일 거리에 있다.
- ⑤ 본선으로부터 진방위 45° 방향에 있다.

13. 그림은 두 종류의 컨테이너를 나타낸 것이다. (가), (나)에 대한 설명으로 옳은 것을 <보기>에서 고른 것은?



<보기>

- ㄱ. (가)는 장치 화물이나 중량 화물의 수송에 적합하다.
- ㄴ. (가)는 화물에서 흘러나온 액체를 처리하는 장치가 있다.
- ㄷ. (나)는 입자나 가루로 된 살적 화물의 수송에 적합하다.
- ㄹ. (가), (나)는 내부 온도를 일정하게 유지할 수 있다.

- ① ㄱ, ㄴ ② ㄱ, ㄷ ③ ㄴ, ㄷ ④ ㄴ, ㄹ ⑤ ㄷ, ㄹ

14. 다음은 선박의 해양 사고 보고서를 재구성한 것이다. (가) 통신에 관한 설명으로 옳은 것을 <보기>에서 고른 것은?

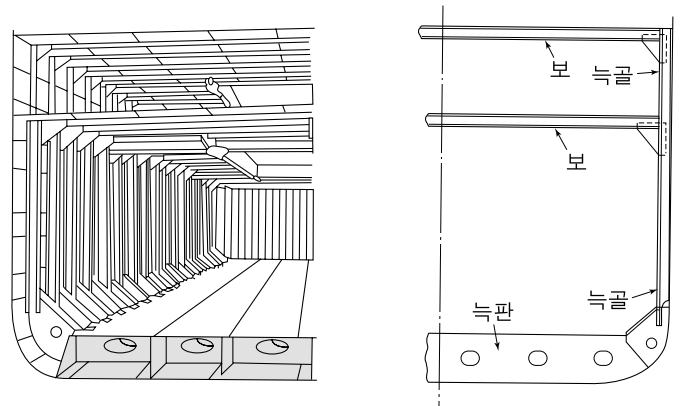
해양 사고 보고서	
선명	○○호
일시	2009. 8. 12. 13:30
위치	북태평양 (위도 40°45'N, 경도 143°29'E)
사고 개요	항해 중 화물창 침수로 인하여 선체가 침몰함
조치 사항	○본선에서 화물창 침수 방지를 위한 긴급 대응에 실패하자 선장은 급박한 위험 상황으로 판단하여 승무원들에게 퇴선을 명령함 ○ <input type="checkbox"/> (가) 통신을 이용하여 즉시 구조를 요청함

<보기>

- ㄱ. 무선 전화에 의한 긴급 신호이다.
- ㄴ. 무선 전화 신호는 MAYDAY의 3회 반복이다.
- ㄷ. 국제 주파수는 156.8 MHz로서 VHF 채널 16이다.
- ㄹ. 안전 신호를 먼저 보낸 후에 시행하는 무선 통신이다.

- ① ㄱ, ㄴ ② ㄱ, ㄷ ③ ㄴ, ㄷ
④ ㄴ, ㄹ ⑤ ㄷ, ㄹ

15. 그림은 선체 구조의 형식 중 하나이다. 이에 관한 설명으로 옳은 것만을 <보기>에서 있는 대로 고른 것은? [3점]



<보기>

- ㄱ. 다른 형식에 비해 선창 내에 돌출부가 적다.
- ㄴ. 대형 유조선과 같이 액체 화물을 적재하는 선박에 적합하다.
- ㄷ. 선측은 횡능골식 구조이고 선저와 갑판은 종능골식 구조이다.

- ① ㄱ ② ㄴ ③ ㄱ, ㄷ
④ ㄴ, ㄷ ⑤ ㄱ, ㄴ, ㄷ

16. 다음 과제 보고서의 내용과 관련된 국제 협약으로 옳은 것만을 <보기>에서 있는 대로 고른 것은?

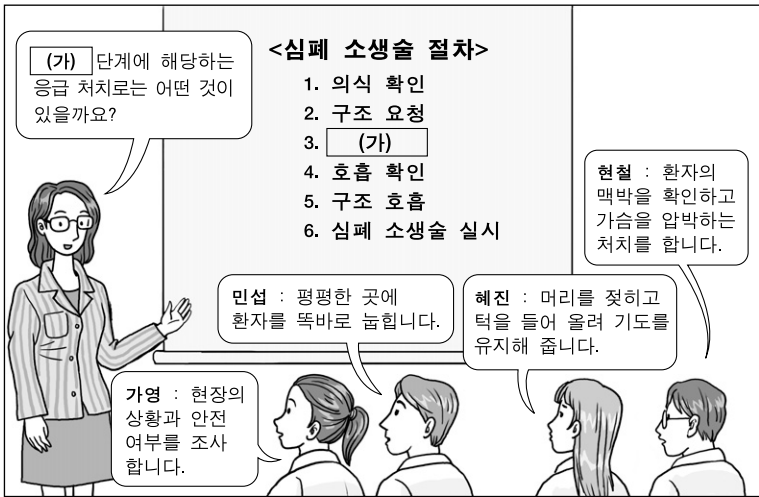
과제 보고서	
제목	항만국 통제(Port State Control)
목표	항만국 통제의 목적과 기능을 이해한다.
개요	<ul style="list-style-type: none"> ○ 항만국은 관할 해역에서 해상 안전을 꾀하고 해양 환경을 보호하기 위하여 그 나라에 입항하는 외국적 선박을 대상으로 선박 안전 기준, 선원의 자격, 근로 조건 및 선원의 운항 능력 등이 국제 기준(국제 협약)에 적합함을 검사한다. ○ 검사 결과에 따라 기준 미달로 판명되거나 오염 물질의 배출 규정을 위반하였을 경우, 입출항을 규제하고 국제 기구에 해당 선박의 결함 정보를 보고하는 등 불이익 처분을 내린다.

<보기>

- ㄱ. STCW ㄴ. SOLAS ㄷ. MARPOL

- ① ㄱ ② ㄴ ③ ㄱ, ㄷ ④ ㄴ, ㄷ ⑤ ㄱ, ㄴ, ㄷ

17. 그림은 심폐 소생술에 관한 수업 장면이다. 선생님의 질문에 바르게 대답한 학생을 고른 것은? [3점]



- ① 가영, 민섭 ② 가영, 혜진 ③ 민섭, 혜진
 ④ 민섭, 현철 ⑤ 혜진, 현철

18. 표는 해상 보험 종류별 계약 내용의 일부이다. (가), (나) 보험에 대한 설명으로 옳은 것을 <보기>에서 고른 것은? [3점]

계약 당사자	A화재(주), B해운(주)	계약 당사자	C화재(주), D무역(주)
보험 기간	2009.2.10~2010.2.9	보험 기간	2009.9.1~2009.9.20
보험 가액	150억 원	보험 가액	10억 원
보험 금액	140억 원	보험 금액	10억 원
보험료	7천만 원	보험료	3백만 원
보험 목적물	선체 및 부속품	보험 목적물	전자 제품

(가)

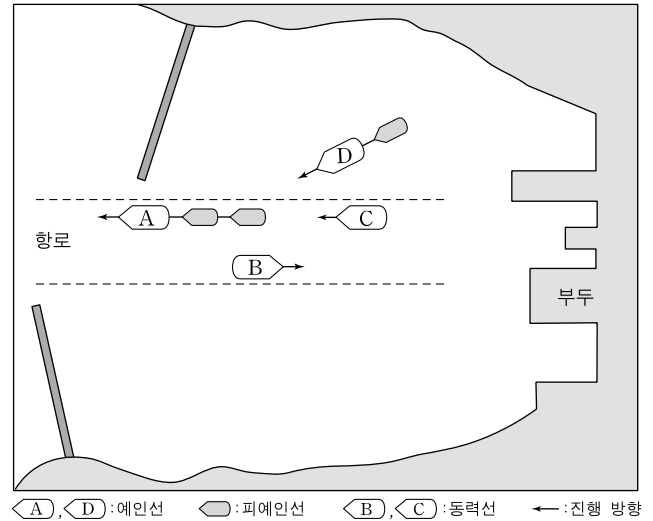
(나)

<보기>

- ㄱ. (가)의 보험 효율은 3%이다.
 ㄴ. (가)의 최고 보상 한도액은 140억 원이다.
 ㄷ. (나)의 보험자는 D무역(주)이다.
 ㄹ. (가)는 일부 보험이고, (나)는 전부 보험이다.

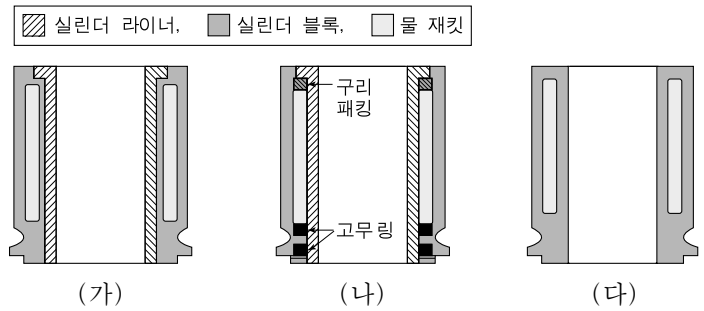
- ① ㄱ, ㄴ ② ㄱ, ㄷ ③ ㄴ, ㄷ ④ ㄴ, ㄹ ⑤ ㄷ, ㄹ

19. 그림은 개항의 항계 내에서 동력선과 예인선이 항해하는 상황을 나타낸 것이다. A~D 선박의 항법에 관한 설명으로 옳지 않은 것은?



- ① A는 예항할 때 예인선열의 길이에 제한을 받는다.
 ② B는 항로 안의 오른쪽으로 진행하여 부두에 접안한다.
 ③ B는 C에 위험을 끼치지 않는 속력으로 항진한다.
 ④ C는 항로 안에서 A를 추월할 수 있다.
 ⑤ D는 C의 진로를 피하여 예항한다.

20. 그림은 디젤 기관에 사용되는 실린더 라이너의 종류를 나타낸 것이다. (가)~(다)에 대한 설명으로 가장 적절한 것을 <보기>에서 고른 것은? [3점]



<보기>

- ㄱ. 냉각 성능이 우수하여 대형 기관에 많이 사용된다.
 ㄴ. 실린더 블록의 강성이 커서 튼튼하며 물이 새 염려가 없다.
 ㄷ. 라이너가 냉각수에 직접 접촉되지 않는 형식으로 라이너의 부식이 적다.

- (가) (나) (다)
- ① ㄱ ㄴ ㄷ
 ② ㄱ ㄷ ㄴ
 ③ ㄴ ㄱ ㄷ
 ④ ㄷ ㄱ ㄴ
 ⑤ ㄷ ㄴ ㄱ

* 확인 사항
 ○ 답안지의 해당란에 필요한 내용을 정확히 기입(표기)했는지 확인 하시오.